

まめなかの

発行責任者
隠岐広域連立立
隠岐病院長
隠岐の島町城北町

患者様の満足度調査結果について

誌面の関係上大変遅くなってしまいましたが、当院では、「この島に住む、安心の医療」を提供するために、患者満足度調査を毎年実施しております。平成30年末に実施した調査にご協力いただきました患者様とご家族の皆様、心より感謝申し上げます。
平成30年度の調査結果では、外来看護科を中心に待ち時間の判るよう表示に工夫や、患者様に対する接遇の見直しを実施したことから、外来部門では前年度を上回る評価を患者様よりいただきました。しかし、入院部門では、

スタッフ数が減少した影響もあり、前年度と比べ患者様が満足していただける医療を提供することができませんでした。今回の患者満足度調査結果を受け止め、より一層、改善に向けた活動に取り組んで参りますので、ご理解とご協力の程、よろしくお願いいたします。
結果は次のとおりです。



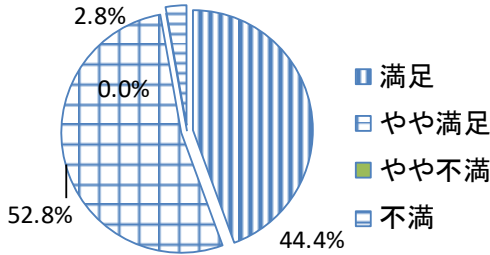
『当院の満足度』結果

【入院】

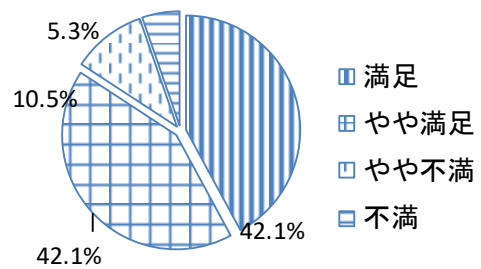
※『4. 満足』『3. やや満足』『2. やや不満』『1. 不満』

	平成29年度	平成30年度	対前年比
総合評価	3.4	3.2	△0.2

H29満足度



H30満足度

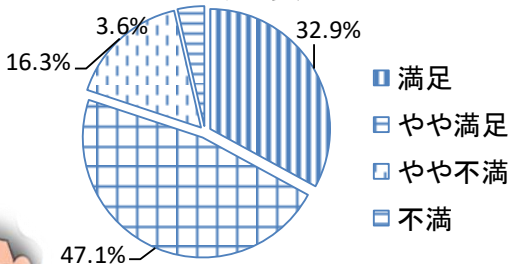


【外来】

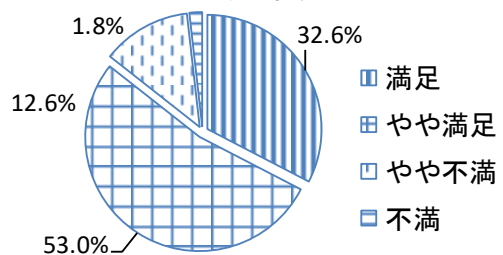
※『4. 満足』『3. やや満足』『2. やや不満』『1. 不満』

	平成29年度	平成30年度	対前年比
総合評価	3.1	3.2	0.1

H29満足度



H30満足度



アンケートにご回答いただいた方（入院58名・外来572名）



患者様の満足度調査結果について



— その2 —



3) 当院への要望

《入院》	割合	《外来》	割合
①外来待ち時間の短縮	29.6%	①外来待ち時間の短縮	63.0%
②病院食の充実	17.3%	②接遇の向上	16.0%
③医師の質の向上 在宅医療の充実	9.2%	③医師の質の向上	7%

【その他具体的なお指摘について】

○掲示物がやたらと張ってあり、見にくいと思います。統一した方が見やすいのではないのでしょうか。

【対策】

診療科別に掲示板を設置し、必要な情報のみを掲示するように改善しました。

○車椅子では血圧計の机が小さくて計測がしづらい為、血圧計が置いてある机を大きくしてほしい。

【対策】

車いすを利用されている等により、計測が難しい場合には看護師が測定いたしますので、お近くのスタッフへお声がけ下さい。

○診察時に医師、助産師、看護師以外の研修医又は学生の方が同席する場面があり困惑しました。

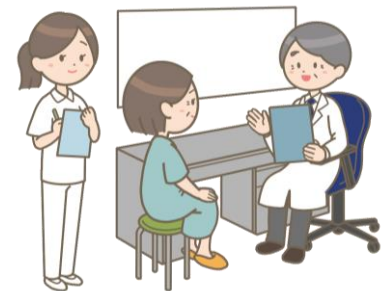
【対策】

当院では、研修医、医学生、看護学生等の育成を目的として、積極的に実習生等の受入れを行っています。診察時や看護現場に実習生が同席する場面がございます。患者様には、事前にご説明させていただくこととしておりますが、不安等を感じられた場合はスタッフまでお申し出ください。

○診療時の待ち時間が長く、いつ呼ばれるか分からないため移動することができなく困りました。

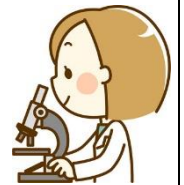
【対策】

待ち時間が長く患者様には大変ご迷惑をお掛けしております。当院としても待ち時間対策は最重要課題として対策に取り組んでおり、30年度は試行的に各診療科の待ち時間を掲示するなどの取り組みを行いました。住民の皆様からはたくさんのご意見を頂いており、試行に対するご意見も頂いたところです。これらの意見を踏まえて引き続き待ち時間対策に取り組んで参りますのでご理解のほどよろしくお願い申し上げます。



アンケートの結果を踏まえ、住民の皆様信頼され、愛される病院を目指して職員一同頑張っておりますので、今後ともよろしくお願ひいたします。

職場紹介―復刻版― 検査科・検査室の巻!



令和も始まり、当院各部署も新しい職員を迎えながら頑張っています。誌面の掲載上しばらく遠のいておりました職場紹介を再開いたします。まずは検査技術科からご紹介いたします。

こんにちは、検査技術科です。



年に1度は健診を受けてくださいネ!

検査室は検体検査部門と生理検査部門に分かれています。検体検査部門は、血液や尿・便などの体液検体を扱い、血液一般検査、

生化学検査、免疫血清学検査、輸血検査、尿便検査、細菌検査などを行っています。旧病院でも検査システムで運用していましたが、電子カルテ導入でさらに充実しました。生理検査部門は、心電図検査、肺機能検査、超音波検査、脳波検査、神経伝導検査など患者さん自身の体を直接検査します。

旧病院では紙報告書運用でしたが、新病院では電子カルテに直接画像が取り込まれ、診察室のパソコンで即座に見る事ができるようになりました。また、過去のデータとの比較も、今までは古いカルテを捜して時間がかかりましたが、パソコンで即座に検索して比較できるようになりました。

新病院では生理検査部門に健

診業務を取り込み、健診コーナーを設置し、視力検査、聴力検査、眼底検査が健診コーナーで行えるようになりました。これにより、健診受診者の流れがスムーズになり時間短縮につながっています。

健診事務室では、申込受付、問合せ、相談、助成制度の紹介、予約管理、健診結果の郵送などを行っています。昨年度は、当院の人間ドックを受けた方の約80%の方に何らかの異常が認められ、生活習慣の改善のきっかけや、早期発見早期治療につながっているのではと思えます。

また、中央処置室では検査技師が採血を担当しています。看護師不足の中、看護師の業務がより効率的に行えるよう役割分担をしています。

私たち検査科は、病気の診断、治療、手術が、的確により安全に行われるよう、正確なデータをより早く報告するよう努めています。また、皆さんの健康を願い、健康診断の推進にも努めています。心新たに頑張っていますので、どうぞよろしくお願いたします。



査技師職員募集!



当院では検査技師を募集しています。正規(年齢制限あり)・臨時・パートのような勤務形態でも構いません。一緒に働いてくれる方、またはお知り合い等で検査技師をご存知の方は是非ご連絡をお願いします。

連絡先・問い合わせ先
総務課庶務係
(代表)2-1356



複製版

二人の人だあくれ

派遣看護師 牛坂 壘さん



昨年の2月から「スーパーナース」という看護師派遣会社から外来スタッフとして派遣されて来ました、牛坂壘（うしざか るい）と申します。派遣会社から来たと聞くと、自分の希望は関係なく派遣されてきたような印象を持つ方もいらっしゃるかと思います。派遣看護師は大抵の場合、勤務地や待遇など細かく自分の希望を派遣会社に伝え、マッチングしたら派遣先が決定されるシステムなので、私ももれなく隠岐を希望して来ました。

救急領域は地域で特徴が異なります。田舎の救急と都会の救急は経験したので、後は「離島の救急」をやりたい！と思ったのが隠岐に来ようと思ったきっかけです。派遣会社に「離島の病院の救急外来で働かせてもらえて、給料も今と変わらない程度の施設」を希望したところ、八丈島は人口も少なく搬送手段も民間飛行機か自衛隊機でした。それに比べて隠岐の救急搬送はドクターヘリから防災ヘリ、海上保安庁から自衛隊まで、しかも、自衛隊美保基地からはC2輸送機が患者搬送を担っていることを知り、このシステムを作ってきた先代の功績に魅力を感じたところでした。

私の出身は「福島に桃源郷あり」と言わしめた花見山などが有名な福島県福島市で、小学1年から高校卒業まで器械体操をやっていました。高校時代はインターハイに2回出場し、個人では東北2位という成績を頂けるほど頑張っていました。23年前、阪神大震災で潰れたマンションの中に入り、救助しているレスキュー隊を見て、私も器械体操で培った身体能力を活かし消防に就職しようと思いました。当時、福島市の消防署では募集が少なかったため、親戚の勧めもあり看護師の道へ進みました。その頃からドクターカーやドクターヘリなど、医師や看護師が現場へ出向く医療がメジャーとなってきたため、これしかない！と地元の救命センターへ就職しました。その後は、介護施設で勤務しながら、国内海外問わず旅行に明け暮れる時期があったり、救急車のたらい回しがある。と聞く東京の救急にも興味があり都内の病院の救急外来で働いてから隠岐の島に来ました。



この1年半ほど働いてみて、患者さんと病院スタッフの距離が親しみやすかったり、院内でのイベントが多くスタッフ同士の交流の場があるため仕事でのコミュニケーションが円滑になったりと、魅力のたくさんある隠岐病院で働けて良い経験をしながら楽しく働いています。まだもう少し離島救急について経験を積みたいと思いますのでよろしくお願ひいたします。

派遣看護師
牛坂壘さんを迎えて

外来には昨年初めての派遣看護師を迎えました。当院では救急外来だけでなく、幅広く部署の応援をお願いしています。彼にとつては本意ではない働き方かもしれないですが、日々お願いをされると本当に気持ちのいい返事が返ってきますし、積極的に業務を探し勤務に望んでいきます。救急外来の忙しい中でも彼の看護は本当に学ぶことが多い。と、初心に返る自分に気付きます。今しばらく、私たちと共に外来看護を支えて頂き、隠岐の良いところ、隠岐病院の良いところを持って帰って頂きたいと思ひます。こうして島外から新しい風が吹き、少し凝り固まっている？かもしれない私達の意識を変えられる事ができる良い機会だと思ひついています。趣味も満喫しているようなので見かけたなら是非声をかけてやって下さい。よろしくお願ひいたします。

外来看護師長

横地 明子

